

05591×00091 (51) 01A 007 ZTK ЖУВЕЦ

Общие положения по оборудованию зданий лифтами модели KLZ производства CANNY ELEVATOR CO., LTD.

1. Лифты модели KLZ соответствуют требованиям Технического регламента Таможенного союза ТР ТС 011/2011 "Безопасность лифтов" и ГОСТ Р 53780-2010.
2. В комплект поставки лифта не входят грузоподъемные средства для монтажа и ремонта лифта.
3. Строительная часть лифта должна выдерживать нагрузки, возникающие при работе лифтового оборудования, указанные в таблице 4.
4. Строительная часть лифта должна удовлетворять условиям эксплуатации лифта. Проектирование систем вентиляции и отопления должно вестись с учетом температурного режима и тепловыделения от лифтового оборудования, указанных в таблице 1.
5. Условные обозначения, принятые на чертежах:
OH – высота последнего этажа; *OP* – ширина проема двери шахты в свету;
TH – высота подъема; *OPH* – высота проема двери шахты в свету;
PD – глубина прямка; *АН1* – привязки оси кабины к правой стене шахты;
АН – ширина шахты; *АН2* – привязки оси кабины к левой стене шахты;
DN – глубина шахты.
6. В таблице 2 указаны минимально и максимально допустимые параметры шахты для лифта данной модели.
 6.1 Размеры шахты являются минимальными технически допустимыми размерами шахты в свету (пробеске), необходимыми для размещения лифтового оборудования.
7. При расстоянии между уровнями смежных остановок более 11 м должны быть установлены аварийные двери (ГОСТ Р 53780-2010 п.5.2.6).
8. Величины отклонений размеров шахты лифта указаны в ГОСТ 22845-85. Допуск на отклонение от вертикали передней стены шахты должен быть не более 15 мм по всей высоте шахты.
9. При проектировании шахт из бетона без закладных деталей под установку оборудования при помощи распорных дюбелей необходимо выполнить следующие требования:
 – Толщина бетонных стен должна быть не менее 100 мм;
 – класс бетона должен быть не ниже В25.
10. Ограждение шахты должно быть выполнено в соответствии с ГОСТ Р 53780-2010.
11. Монтажные настилы выполнить согласно техническим требованиям см. лист 6.

Таблица 1. Технические характеристики.

| | | | |
|--|--|--|------|
| Грузоподъемность, кг (число пассажиров) | 400 (5) | | |
| Скорость, м/с | 1,0 | 1,5 | |
| Высота подъема, мм | 50000 | 80000 | |
| Максимальная высота подъема, мм | см. таб. 2 | | |
| Количество остановок/дверей/этажей | см. таб. 2 | | |
| Тип кабины | Непроходная | | |
| Расположение противовеса | Сзади | | |
| Лобовики на противовесе | Нет | | |
| Размеры дверей (Ш×Г), мм | 800×2000 | | |
| Тип открывания дверей | Боковое | | |
| Огестойкость дверей, мин. | без ОС/Е30/Еi30/Еi60 | | |
| Размеры кабины (Ш×Г×В), мм | 1100×950×2200(2300*) | | |
| Перила на крыше кабины | Есть | | |
| Размеры шахты (Ш×Г), мм | 1600×1550 | | |
| Высота последнего этажа, мм | 3400(3500**) | 3500(3600**) | |
| Глубина прямка, мм | 1150 | 1300 | |
| Материал шахты | Бетон | | |
| Силовая цепь | Род тока | Переменный 3-х фазный, 16Гц с глухозаземленной нейтралью | |
| | Напряжение, В | 380±10% | |
| | Тип привода лифта | С частотным регулированием | |
| | Мощность, кВт | 4,5 | 9,0 |
| | Номинальный ток, А | 13,8 | 18,0 |
| Тепловыделение от лифтового оборудования, ккал/час | 3463 max | 6926 max | |
| Цепь освещения шахты/мощность, Вт | 1 фаза, 50 Гц., 220 В/Мощность=(кол.дверей+2)×75 | | |
| Рабочая температура, С° | +5° – +40° С | | |
| Относительная влажность при 20°С | Не более 80% | | |

Таблица 2. Технические ограничения для данной модели лифта.

| Параметр | Обозначение | Минимальное значение | Максимальное значение | |
|----------------------|-------------|----------------------|-----------------------|-------|
| Скорость, м/с | V | – | 1 | 1,5 |
| Высота подъема, мм | TH | 2700 | 50000 | 80000 |
| Количество остановок | n | 2 | 18 | 29 |

*Высота кабины при наличии декоративного потолка.

**Высота верхнего этажа при наличии декоративного потолка.

Внимание: ГК "ПЭЛК" оставляет за собой право до получения согласования между сторонами изменить любую часть данной документации без предварительного уведомления.

| | | | | | | | |
|-----------|----------|-------|------|--|------------------|----------|---------|
| | | | | ПЭЛК. KLZ 400 V1,0 (1,5) 1600×1550 | | | |
| Изм. Лист | № докум. | Подп. | Дата | Лифт пассажирский задание на проектирование строительной части | Лит. | Масса | Масштаб |
| | | | | | | | 1:40 |
| Разраб. | | | | | Лист 1 | Листов 7 | |
| Пров. | | | | | ГК "ПЭЛК" | | |
| Т.контр. | | | | | | | |
| Н.контр. | | | | | | | |
| Утв. | | | | | | | |

Перв. примен.

Справ. №

Подп. и дата

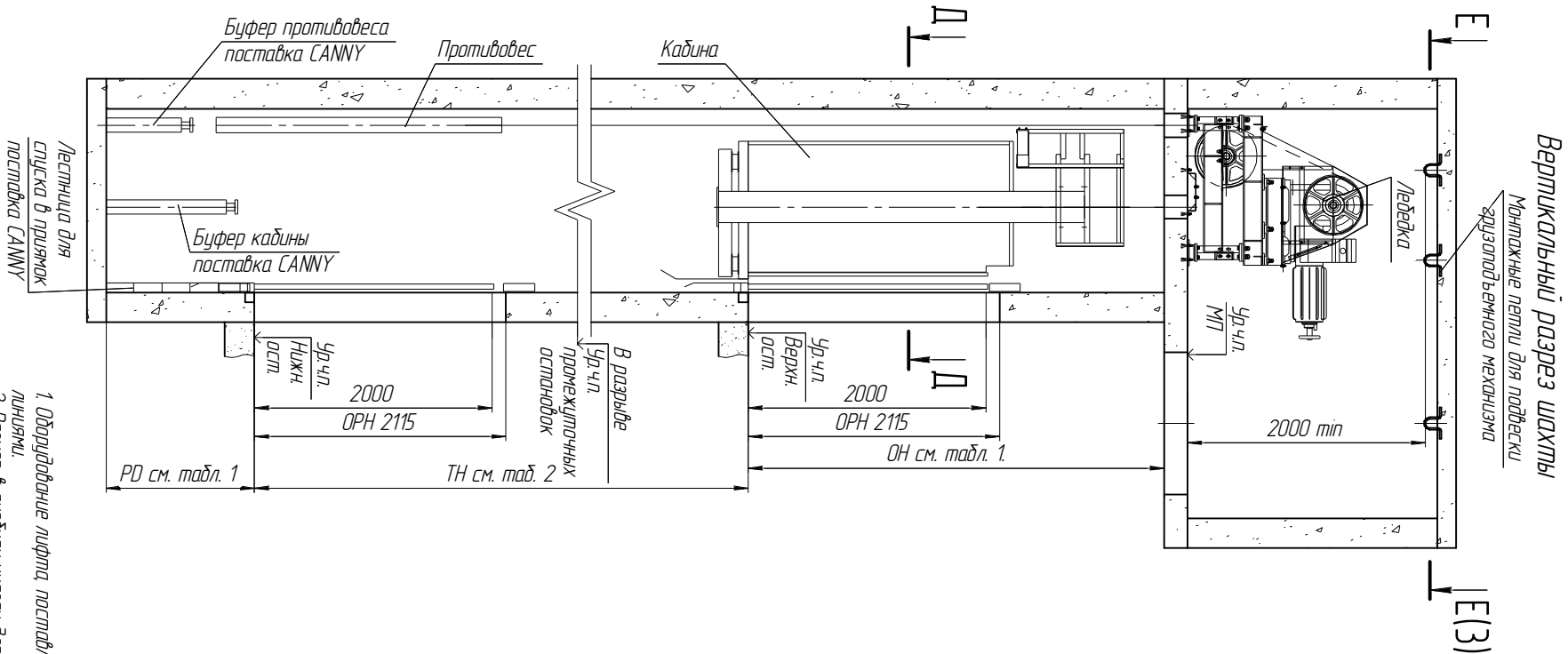
Инв. № дубл.

Взам. инв. №

Подп. и дата

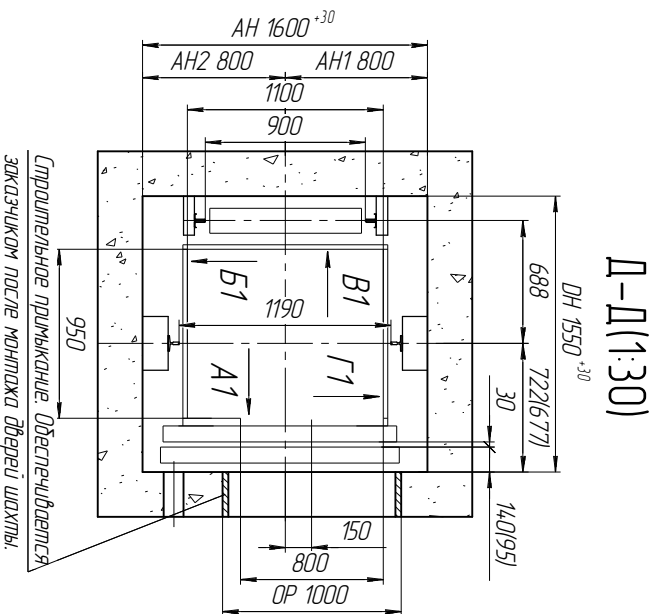
Инв. № подл.

| | | | | |
|--------------|--------------|--------------|--------------|--------------|
| Инв. № подл. | Подп. и дата | Взам. инв. № | Инв. № дудл. | Подп. и дата |
| | | | | |



Вертикальный разрез шахты

Монтажные петли для подвески
спускового механизма



Строительные приращения. Обеспечиваются
заказчиком после монтажа дверей шахты.

Таблица 3. Размеры шахты

| Параметр | min | max |
|----------|------|------|
| АН | 1600 | 1850 |
| ДН | 1550 | 1850 |
| АН1 | 800 | 925 |
| АН2 | 800 | 925 |

1. Оборудование лифта, устанавливаемое заводом изготовителем на чертёже показано пунктиром
линейно.

2. Размер в скобках указан для дверей с огнестойкостью Е30

| | | | |
|----------|----------|-------|------|
| Изм/Лист | № докум. | Подп. | Дата |
| | | | |

ПЭЛК. КЛЗ 400 V10 (1,5) 1600×1550

Лист
2

ПЭЛК. КЛЗ 400 V10 (1,5) 1600×1550

Е-Е(1:25)(2)

План машинного помещения

Конфигурацию и размеры машинного помещения допускается изменять в соответствии с архитектурным проектом здания.
Изменения согласовать с ГК "ПЭЛК".

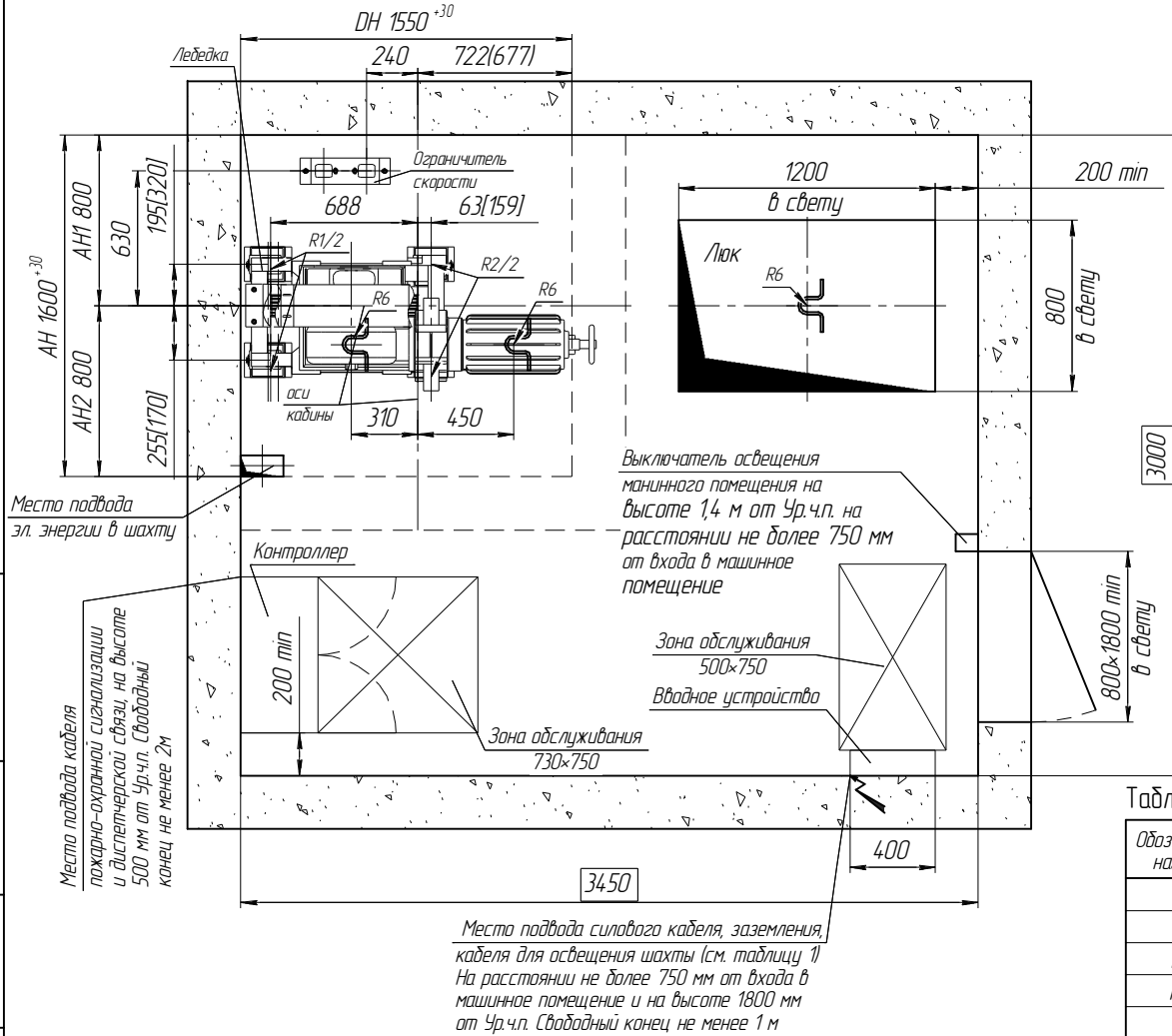


Таблица 4. Нагрузки на строительную часть от лифтового оборудования.

| Обозначение нагрузки | Величина нагрузки, Н | Место приложения сил | Примечание |
|----------------------|----------------------|-------------------------------------|--|
| R1 | 12308 | На пол машинного помещения | Постоянные нагрузки, действующие через опорную пластину размерами 140×220 Аварийные кратковременные нагрузки. По китайским стандартам K=2,6 |
| R2 | 7307 | | |
| R1* | R1 × K | | |
| R2* | R2 × K | | |
| R3 | 56000 | На пол прямка от буфера кабины | Аварийные кратковременные нагрузки |
| R4 | 49000 | На пол прямка от буфера противовеса | Аварийные кратковременные нагрузки при посадке кабины на ловители |
| R5 | V=1 16280 | На пол прямка | |
| | V=1,5 1884,8 | | |
| R6 | 9000 | На монтажную петлю | Монтажные работы |

Нагрузки R действуют вертикально

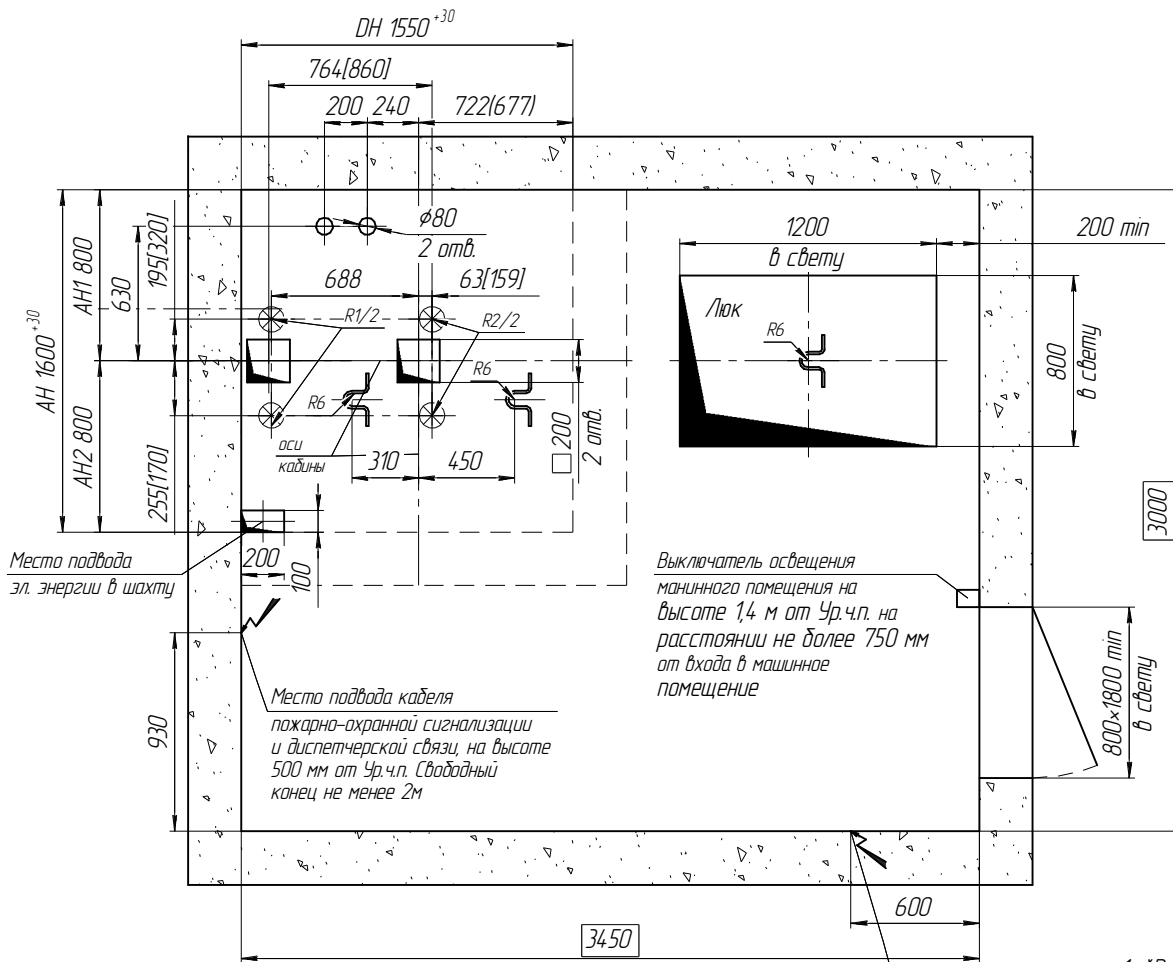
1. Размер в скобках указан для дверей с огнестойкостью Е30.
2. Размер в рамке допускается изменять при соблюдении п. 5.3.3.9 ГОСТ 53780-2010.
3. Размер в квадратных скобках указан для скорости 1,5 м/с.

Инд. № подл. Подп. и дата. Взам. инв. № Инв. № дубл. Подп. и дата.

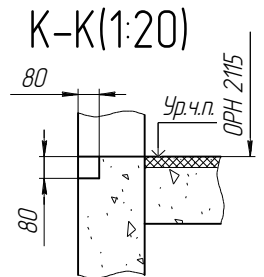
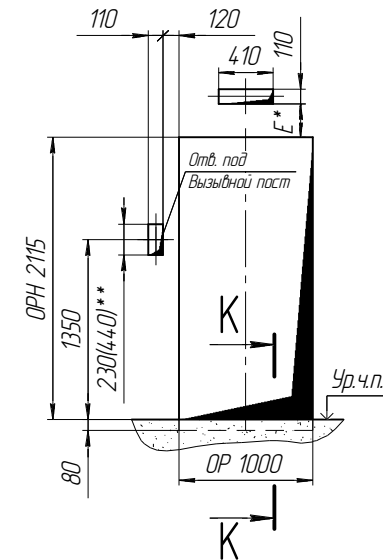
И-И(1:25)(4)

План машинного помещения

Конфигурацию и размеры машинного помещения допускается изменять в соответствии с архитектурным проектом здания.
Изменения согласовать с ГК "ТЭЛК".



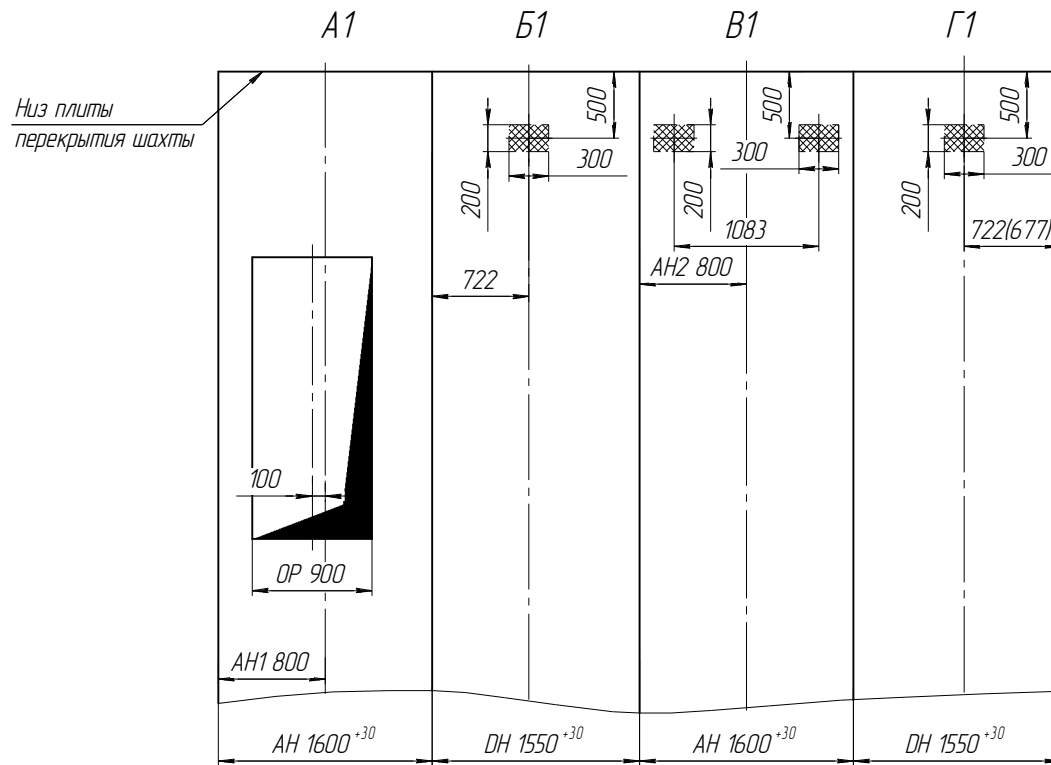
Вид на дверной проем с этажных площадок всех остановок

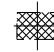


—Зона действия распределенной нагрузки на пол машинного помещения через опорную пластину размерами 190×220 от лифтового оборудования

- *Размер определяется проектом.
- ** Для отверстия под пост вызова с дисплеем. Для постов вызова с дисплеем отверстие 410×110 не выполняется.
- Размер в скобках указан для дверей с огнестойкостью E30.
- Размер в рамке допускается изменять при соблюдении п. 5.3.3.9 ГОСТ 53780-2010.
- Размер в квадратных скобках указан для скорости 1,5 м/с.
- В том случае, если пол машинного помещения имеет несколько уровней, монтажную петлю необходимо заменить на монорельс. Заказчик устанавливает переход между уровнями согласно требованиям п.5.3.3.10 ГОСТ Р 53780-2010.

| | | | | | |
|-----------|----------|-------|------|------------------------------------|------|
| Изм./Лист | № докум. | Подп. | Дата | ПЭЛК. КЛЗ 400 V1,0 (1,5) 1600×1550 | Лист |
| | | | | | 5 |



 - место крепления кронштейнов.
 Пересечение зоны подвода приточной
 вентиляции и зоны крепления кронштейнов не
 допускается.

1. Размер в скобках указан для дверей с огнестойкостью Е30.

| | | | | | | |
|------|------|----------|-------|------|------------------------------------|------|
| Изм. | Лист | № докум. | Подп. | Дата | ПЭЛК. КЛЗ 400 V1,0 (1,5) 1600×1550 | Лист |
| | | | | | | 7 |

Копировал

Формат А3

| | | | | |
|--------------|--------------|--------------|--------------|--------------|
| Инд. № подл. | Подп. и дата | Взам. инв. № | Инд. № дубл. | Подп. и дата |
| | | | | |